



LEOPOLD
MUSEUM

DE | EN

WIEN

1900

AUFBRUCH IN DIE MODERNE

BIRTH OF MODERNISM

PRESSEBILDER | PRESS IMAGES

Max Dalheimer: 44. Sigmund Freud. Foto: Sigmund Freud. Bildarchiv / Getty Images / picturedesk.com | Josef Hoffmann, Brosche. Sammlung Grafham, Foto: © Kulturhaus im 6ten
Weitere Werke: © Leopold Museum, Wien (Österreich) | Fotos: Leopold Museum, Wien



Hans Makart

[1840–1884]

Moderne Amoretten, Triptychon, Mittelteil, 1868

Öl auf Leinwand, 292 × 167 cm

Leopold Museum, Wien, Schenkung aus Privatbesitz
Foto: Leopold Museum, Wien

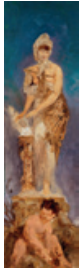
Hans Makart

[1840–1884]

Modern Cupids, Triptych, Central Panel, 1868

Oil on canvas, 292 × 167 cm

Leopold Museum, Vienna, donation from a private collection
Photo: Leopold Museum, Vienna



Hans Makart

[1840–1884]

Vestalin, 1870/71

Öl auf Holz, 93,9 × 25,8 cm

Leopold Museum, Wien
Foto: Leopold Museum, Wien

Hans Makart

[1840–1884]

Vestal Virgin, 1870/71

Oil on wood, 93.9 × 25.8 cm

Leopold Museum, Vienna
Photo: Leopold Museum, Vienna

Gustav Klimt

[1862–1918]

Altar des Dionysos, 1886

Öl auf Leinwand, 32 × 158 cm

Leopold Museum, Wien, Schenkung aus Privatbesitz
Foto: Leopold Museum, Wien

Gustav Klimt

[1862–1918]

Altar of Dionysus, 1886

Oil on canvas, 32 × 158 cm

Leopold Museum, Vienna, donation from a private collection
Photo: Leopold Museum, Vienna

Emil Jakob Schindler

[1842–1892]

Waldstraße bei Scharfling, 1890

Öl auf Holz, 76,3 × 103,5 cm

Leopold Museum, Wien
Foto: Leopold Museum, Wien

Emil Jakob Schindler

[1842–1892]

Forest Lane near Scharfling, 1890

Oil on wood, 76.3 × 103.5 cm

Leopold Museum, Vienna
Photo: Leopold Museum, Vienna

Auguste Rodin

[1840–1917]

Das ewige Idol, Entwurf 1893, Guss 1971

Bronze, 73 × 55 × 39 cm

The Kasser Mochary Family Foundation, Montclair, New Jersey
Foto: Kasser Mochary Foundation, Montclair, NJ/Nikolai Dobrowolskij

Auguste Rodin

[1840–1917]

The Eternal Idol, designed in 1893, cast in 1971

Bronze, 73 × 55 × 39 cm

The Kasser Mochary Family Foundation, Montclair, New Jersey
Photo: Kasser Mochary Foundation, Montclair, NJ/Nikolai Dobrowolskij

George Minne

[1866–1941]

Kniender Knabe, 1897

Gips, 72 × 20,5 × 48 cm

Leopold Museum, Wien
Foto: Leopold Museum, Wien

George Minne

[1866–1941]

Kneeling Boy, 1897

Plaster, 72 × 20.5 × 48 cm

Leopold Museum, Vienna
Photo: Leopold Museum, Vienna

Gustav Klimt

[1862–1918]

„Ver Sacrum. Theseus und Minotaurus.“ Plakat zur 1. Kunstausstellung der Vereinigung bildender Künstler Österreichs Secession. (Zustand vor der Zensur), 1898

Farblithografie mit Golddruck auf Papier, 97,3 × 73,2 cm

Leopold Museum, Wien
Foto: Leopold Museum, Wien

Gustav Klimt

[1862–1918]

“Ver Sacrum. Theseus and Minotaur.” Poster for the 1st Exhibition of the Secession. (Version Prior to Censorship), 1898

Color lithography with gold print on paper, 97.3 × 73.2 cm

Leopold Museum, Vienna
Photo: Leopold Museum, Vienna



Gustav Klimt

[1862–1918]

Am Attersee, 1900

Öl auf Leinwand, 80,2 × 80,2 × 2,1 cm

Leopold Museum, Wien

Foto: Leopold Museum, Wien

Gustav Klimt

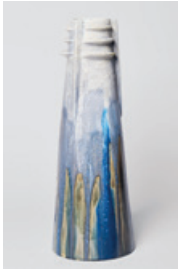
[1862–1918]

On Lake Attersee, 1900

Oil on canvas, 80.2 × 80.2 × 2.1 cm

Leopold Museum, Vienna

Photo: Leopold Museum, Vienna



Kunstgewerbeschule Wien

Vase, 1902

Keramik, glasiert, 44 × 16 × 16 cm

Ernst Ploil, Wien

Foto: Leopold Museum, Wien

Vienna School of Arts and Crafts

Vase, 1902

Ceramic, glazed, 44 × 16 × 16 cm

Ernst Ploil, Vienna

Photo: Leopold Museum, Vienna



Moriz Nähr

[1859–1945]

Gruppenporträt mit den beteiligten Künstlern an der 14. Ausstellung der Wiener Secession (sog. Beethoven-Ausstellung), 1902

Silbergelatinepapier, Karton 17,9 × 22,8 cm

Bildarchiv und Graphiksammlung der Österreichischen Nationalbibliothek, Wien
ÖNB/Wien | Vienna, Inv.Nr. Pf 31931 D 3

Moriz Nähr

[1859–1945]

Group portrait of the artists participating in the 14th Exhibition of the Vienna Secession, (known as Beethoven Exhibition), 1902

Gelatin silver paper card, 17.9 × 22.8 cm

Picture Archives and Graphic Department Österreichische Nationalbibliothek, Vienna
ÖNB/Wien | Vienna, Inv.Nr. Pf 31931 D 3



Alfred Roller

[1864–1935]

Plakat zur 14. Ausstellung der Wiener Secession, 1902

Farblithografie auf Papier (Faksimile), 203,8 × 80,3 cm

Leopold Museum, Wien

Foto: Leopold Museum, Wien

Alfred Roller

[1864–1935]

Poster for the 14th Exhibition of the Vienna Secession, 1902

Color lithograph on paper (facsimile), 203.8 × 80.3 cm

Leopold Museum, Vienna

Photo: Leopold Museum, Vienna



Richard Gerstl

[1883–1908]

Selbstbildnis als Halbakt, 1902/04

Öl auf Leinwand, 159 × 109 cm

Leopold Museum, Wien

Foto: Leopold Museum, Wien

Richard Gerstl

[1883–1908]

Semi-Nude Self-Portrait, 1902/04

Oil on canvas, 159 × 109 cm

Leopold Museum, Vienna

Photo: Leopold Museum, Vienna



Koloman Moser

[1868–1918]

Ausführung: Prag-Rudniker, Werkstatt: Jakob Soulek (Tischler)

Armlehnstuhl für das Sanatorium Purkersdorf, 1903

Buchenholz, lackiert, Korbgeflecht, 72,5 × 65,8 × 66,5 cm

Leopold Museum, Wien

Foto: Leopold Museum, Wien

Koloman Moser

[1868–1918]

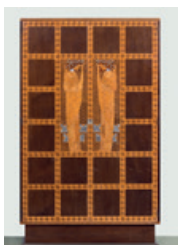
Execution: Prag-Rudniker, workshop: Jakob Soulek (carpenter)

Armchair for Purkersdorf Sanatorium, 1903

Beechwood, varnished, basketwork, 72.5 × 65.8 × 66.5 cm

Leopold Museum, Vienna

Photo: Leopold Museum, Vienna



Koloman Moser

[1868–1918]

Ausführung: Caspar Hrazdil

Intarsierter Schrank aus dem Schlafzimmer der Wohnung Eisler von Terramare, 1903

Ahorn, Marketerie aus verschiedenen Hölzern, Elfenbein, Perlmutter, 210 × 130 × 60 cm

Leopold Museum, Wien

Foto: Leopold Museum, Wien

Koloman Moser

[1868–1918]

Execution: Caspar Hrazdil

Inlaid Wardrobe from the Bedroom of the Eisler von Terramare Apartment, 1903

Maplewood, inlaid work including different woods, ivory, mother-of-pearl, 210 × 130 × 60 cm

Leopold Museum, Vienna

Photo: Leopold Museum, Vienna



Wiener Werkstätte; Josef Hoffmann

[1870–1956]

Bücherschrank aus dem Lesezimmer des Sanatorium Purkersdorf, 1904/05

Eichenholz, schwarz gebeizt, die Poren weiß eingerieben; Holz, weiß gestrichen, Bleiverglasung, Packtong, 171,5 × 144,3 × 39 cm

Ernst Ploil, Wien

Foto: Leopold Museum, Wien

Wiener Werkstätte; Josef Hoffmann

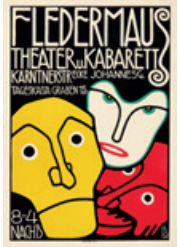
[1870–1956]

Bookcase from the reading room at Purkersdorf Sanatorium, 1904/05

Oak wood, black stained, the pores rubbed white; wood, painted white, lead glazing, paktong, 171,5 × 144,3 × 39 cm

Ernst Ploil, Vienna

Photo: Leopold Museum, Vienna



Bertold Löffler

[1874–1960]

Lithografie und Druck: Albert Berger, Wien für die Wiener Werkstätte

Eröffnungsplakat für das Cabaret Fledermaus, 1907

Farblithografie auf Papier, 55,7 × 41,3 × 2,4 cm

Leopold Museum, Wien

Foto: Leopold Museum, Wien

Bertold Löffler

[1874–1960]

Lithograph and print: Albert Berger, Vienna for the Wiener Werkstätte

Poster for the opening of Cabaret Fledermaus, 1907

Color lithograph on paper, 55,7 × 41,3 × 2,4 cm

Leopold Museum, Vienna

Photo: Leopold Museum, Vienna



Emil Orlik

[1870–1932]

Capriccio mit goldenem Fächer, 1907

Öl, Gold- u. Silberbronze auf Malkarton, 50 × 50 cm

Sammlung Richard Grubman

Foto: Galerie Kovacek Spiegelgasse, Wien

Emil Orlik

[1870–1932]

Capriccio with Gilded Fan, 1907

Oil, gold and silver bronze on cardboard, 50 × 50 cm

Collection Richard Grubman

Photo: Galerie Kovacek Spiegelgasse, Vienna



Broncia Koller-Pinell

[1863–1934]

Junge Frau vor Vogelkäfig, um 1907

Öl auf Leinwand, 80 × 80 cm

Sammlung Eisenberger, Wien

Foto: Leopold Museum, Wien

Broncia Koller-Pinell

[1863–1934]

Young Woman in front of a Bird Cage, c. 1907

Oil on canvas, 80 × 80 cm

Eisenberger Collection, Vienna

Photo: Leopold Museum, Vienna



Otto Prutscher

[1880–1949]

Ausführung: Meyr's Neffe, Adolf

Im Auftrag für E. Bakalowits & Söhne, Wien

Weinglas, um 1907

Glas, überfangen und ausgeschliffen, 21,1 × 8,7 × 8,7 cm

Leopold Museum, Wien

Foto: Leopold Museum, Wien

Otto Prutscher

[1880–1949]

Execution: Meyr's Neffe, Adolf

Commissioned by: E. Bakalowits & Söhne, Vienna

Wine Glass, c. 1907

Glass, overlay and casing, 21,1 × 8,7 × 8,7 cm

Leopold Museum, Vienna

Photo: Leopold Museum, Vienna



Rudolf Jobst

[1872–1972]

Die Schwestern Elsa, Grete und Berta Wiesenthal im „Lanner/Schubert“ Walzer, 1908

Foto: Austrian Archives/Imagno/picturedesk.com

Rudolf Jobst

[1872–1972]

The sisters Elsa, Grete and Berta Wiesenthal in the "Lanner/Schubert Waltz", 1908

Photo: Austrian Archives/Imagno/picturedesk.com



Egon Schiele

[1890–1918]

Sitzender Männerakt (Selbstdarstellung), 1910

Öl, Deckfarbe auf Leinwand, 152,5 × 150 cm

Leopold Museum, Wien

Foto: Leopold Museum, Wien

Egon Schiele

[1890–1918]

Seated Male Nude (Self-Portrait), 1910

Oil, opaque color on canvas, 152,5 × 150 cm

Leopold Museum, Vienna

Photo: Leopold Museum, Vienna



Gustav Klimt

[1862–1918]

Tod und Leben, 1910/11, überarbeitet 1912/13 und 1915/16

Öl auf Leinwand, 180,8 × 200,6 cm

Leopold Museum, Wien, Inv. 630. Patron: Klimt-Foundation, Wien
Foto: Leopold Museum, Wien

Gustav Klimt

[1862–1918]

Death and Life, 1910/11, reworked in 1912/13 and 1915/16

Oil on canvas, 180.8 × 200.6 cm

Leopold Museum, Vienna, Inv. 630. Patron: Klimt-Foundation, Vienna
Photo: Leopold Museum, Vienna



Josef Hoffmann

[1870–1956]

Brosche aus dem Nachlass von Emilie Flöge, 1911

Silber, Malachit, 4,2 × 4,2 cm

Privatbesitz
Foto: Leopold Museum, Wien

Josef Hoffmann

[1870–1956]

Brooch from the Estate of Emilie Flöge, 1911

Silver, malachite, 4.2 × 4.2 cm

Private collection
Photo: Leopold Museum, Vienna



Wiener Werkstätte; Josef Hoffmann

[1870–1956]

Brosche, 1911

Silber, vergoldet, Halbedelsteine, 5,2 × 5,2 cm

Sammlung Richard Grubman
Foto: Leopold Museum, Wien;
Auktionshaus im Kinsky, Wien

Wiener Werkstätte; Josef Hoffmann

[1870–1956]

Brooch, 1911

Silver, gilt, semi-precious stones, 5.2 × 5.2 cm

Collection Richard Grubman
Foto: Leopold Museum, Vienna;
Auktionshaus im Kinsky, Vienna



Franz von Stuck

[1863–1928]

Tilla Durieux als Circe, 1912

Öl auf Pappe

Privatbesitz
Foto: Leopold Museum, Wien

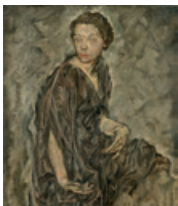
Franz von Stuck

[1863–1928]

Tilla Durieux as Circe, 1912

Oil on cardboard

Private collection
Photo: Leopold Museum, Vienna



Max Oppenheimer

[1885–1954]

Bildnis Tilla Durieux, 1912

Öl auf Leinwand, 95,5 × 78,9 cm

Leopold Museum, Wien
Foto: Leopold Museum, Wien

Max Oppenheimer

[1885–1954]

Portrait of Tilla Durieux, 1912

Oil on canvas, 95.5 × 78.9 cm

Leopold Museum, Vienna
Photo: Leopold Museum, Vienna



Egon Schiele

[1890–1918]

Bildnis Wally Neuzil, 1912

Öl auf Holz, 32 × 39,8 cm

Leopold Museum, Wien
Foto: Leopold Museum, Wien

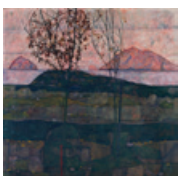
Egon Schiele

[1890–1918]

Portrait of Wally Neuzil, 1912

Oil on wood, 32 × 39.8 cm

Leopold Museum, Vienna
Photo: Leopold Museum, Vienna



Egon Schiele

[1890–1918]

„Versinkende Sonne“, 1913

Öl auf Leinwand, 90 × 90,5 cm

Leopold Museum, Wien
Foto: Leopold Museum, Wien

Egon Schiele

[1890–1918]

Setting Sun, 1913

Oil on canvas, 90 × 90.5 cm

Leopold Museum, Vienna
Photo: Leopold Museum, Vienna



Koloman Moser

[1868–1918]

Liebespaar, um 1914

Öl auf Leinwand, 99,8 × 74,7 cm

Privatsammlung

Foto: Leopold Museum, Wien

Koloman Moser

[1868–1918]

Lovers, c. 1914

Oil on canvas, 99.8 × 74.7 cm

Private collection

Photo: Leopold Museum, Vienna



Gustav Klimt

[1862–1918]

Litzbergkeller, 1915/16

Öl auf Leinwand, 110 × 110 cm

Privatsammlung

Foto: Leopold Museum, Wien

Gustav Klimt

[1862–1918]

Litzbergkeller, 1915/16

Oil on canvas, 110 × 110 cm

Private collection

Photo: Leopold Museum, Vienna



Oskar Kokoschka

[1886–1980]

Selbstbildnis, eine Hand ans Gesicht gelegt, 1918/19

Öl auf Leinwand, 83,6 × 62,7 cm

Leopold Museum, Wien

Foto: Leopold Museum, Wien

© Fondation Oskar Kokoschka/Bildrecht, Wien, 2023

Oskar Kokoschka

[1886–1980]

Self-Portrait, One Hand Touching the Face, 1918/19

Oil on canvas, 83.6 × 62.7 cm

Leopold Museum, Vienna

Photo: Leopold Museum, Vienna

© Fondation Oskar Kokoschka/Bildrecht, Wien, 2023



Vally Wieselthier

[1895–1945]

Bacchantin, 1919

Keramik, 32 × 22,5 × 19 cm

Privatsammlung

Foto: Leopold Museum, Wien

Vally Wieselthier

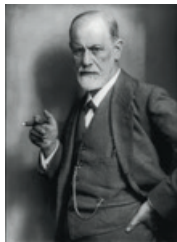
[1895–1945]

Bacchante, 1919

Ceramic, 32 × 22.5 × 19 cm

Private collection

Photo: Leopold Museum, Vienna



Max Halberstadt

[1882–1940]

Sigmund Freud (1856–1939), undatiert

Fotogravur nach einer Fotografie, 22 × 16 cm

Sigmund Freud Privatstiftung

Foto: Sigmund Freud Privatstiftung/Imagno/picturedesk.com

Max Halberstadt

[1882–1940]

Sigmund Freud (1856–1939), undated

Photogravure of a photograph, 22 × 16 cm

Sigmund Freud Privatstiftung

Photo: Sigmund Freud Privatstiftung/Imagno/picturedesk.com



Franz Xaver Setzer

[1886–1939]

Der Komponist Arnold Schönberg, 1922

Digitalprint, 26,9 × 20,5 cm

IMAGNO Brandstätter Images

Foto: Photoarchiv Setzer-Tschiedel/Imagno/picturedesk.com

Franz Xaver Setzer

[1886–1939]

The composer Arnold Schönberg, 1922

Digital print, 26.9 × 20.5 cm

IMAGNO Brandstätter Images

Photo: Photoarchiv Setzer-Tschiedel/Imagno/picturedesk.com



Max Oppenheimer

[1885–1954]

Die Schachpartie, um 1925/30

Öl auf Leinwand, 55,2 × 78,2 cm

Oesterreichische Nationalbank

Foto: Sammlung Oesterreichische Nationalbank

Max Oppenheimer

[1885–1954]

The Chess Match, c. 1925/30

Oil on canvas, 55.2 × 78.2 cm

Oesterreichische Nationalbank

Photo: Collection Oesterreichische Nationalbank



Otto Rudolf Schatz

(1900–1961)

Die Hoffnung, 1930

Öl auf Leinwand, 187 × 148 cm

Privatsammlung
Foto: Leopold Museum, Wien
© Bildrecht, Wien 2023

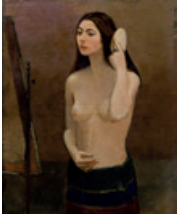
Otto Rudolf Schatz

(1900–1961)

The Hope, 1930

Oil on canvas, 187 × 148 cm

Private collection
Photo: Leopold Museum, Vienna
© Bildrecht, Wien 2023



Sergius Pauser

(1896–1970)

Mädchen vor dem Spiegel, 1931

Öl auf Leinwand, 92,7 × 73,3 cm

Leopold Museum, Wien
Foto: Leopold Museum, Wien
Nachlass Sergius Pauser

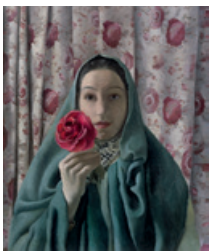
Sergius Pauser

(1896–1970)

Girl in Front of the Mirror, 1931

Oil on canvas, 92.7 × 73.3 cm

Leopold Museum, Vienna
Photo: Leopold Museum, Vienna
Estate Sergius Pauser



Greta Freist

(1904–1993)

La Femme aux Roses, 1937

Öl auf Leinwand, 58,5 × 46 cm

Privatsammlung
Foto: Leopold Museum, Wien

Greta Freist

(1904–1993)

Lady with Rose, 1937

Oil on canvas, 58.5 × 46 cm

Private collection
Photo: Leopold Museum, Vienna



Heimrad Bäcker

(1925–2003)

Todesstiege zum Steinbruch Wienergraben des Konzentrationslagers Mauthausen, 1970er

Fotografie

mumok - Museum moderner Kunst Stiftung Ludwig Wien,
Schenkung Michael Merighi
Foto: Leopold Museum, Wien/Lisa Rastl

Heimrad Bäcker

(1925–2003)

Stairs of Death leading to the Wienergraben quarry at the Mauthausen concentration camp, 1970s

Photograph

mumok - Museum moderner Kunst Stiftung Ludwig Wien,
Donation Michael Merighi
Photo: Leopold Museum, Vienna/Lisa Rastl



Peter Weibel

(*1944, lebt und arbeitet in Karlsruhe)

Vertreibung der Vernunft, 1993

Computer Installation

mumok - Museum moderner Kunst Stiftung Ludwig Wien,
Schenkung Michael Merighi
Foto: Leopold Museum, Wien/Lisa Rastl

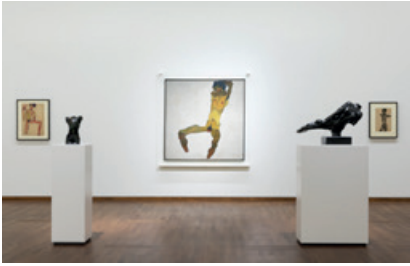
Peter Weibel

(*1944, lives and works in Karlsruhe)

The Cultural Exodus from Austria, 1993

Computer Installation

mumok - Museum moderner Kunst Stiftung Ludwig Wien,
Donation Michael Merighi
Photo: Leopold Museum, Vienna/Lisa Rastl



NR | NO: 1



NR | NO: 2



NR | NO: 3



NR | NO: 4



NR | NO: 5



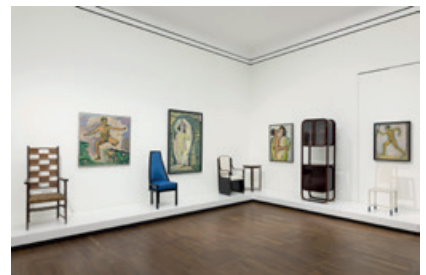
NR | NO: 6



NR | NO: 7



NR | NO: 8



NR | NO: 9



NR | NO: 10



NR | NO: 11



NR | NO: 12



NR | NO: 13



NR | NO: 14



NR | NO: 15

NR | NO: 1–11 UND | AND 13–15

**Ausstellungsansicht Wien 1900.
Aufbruch in die Moderne, 2019**

Leopold Museum, Wien
Foto: Lisa Rastl

**Exhibition view Vienna 1900.
Birth of Modernism, 2019**

Leopold Museum, Vienna
Photo: Lisa Rastl

NR | NO: 12

JOSEF HOFFMANN

[1870–1956]

**Ausführung: Wiener Werkstätte
Schlafzimmer für die Tochter des
Textilindustriellen Max Biach, 1902**

Leopold Museum, Wien
Foto: Lisa Rastl

JOSEF HOFFMANN

[1870–1956]

**Execution: Wiener Werkstätte
Bedroom for the daughter of textile
industrial Max Biach, 1902**

Leopold Museum, Vienna
Photo: Lisa Rastl

DIREKTORIUM | DIRECTORS

Museologischer Direktor | Artistic Director: Hans-Peter Wipplinger
Kaufmännischer Direktor | Managing Director: Moritz Stipsicz

VORSTAND | BOARD

Vorstandsvorsitzender | Head of the Board: Josef Ostermayer
Vorstandsmitglieder | Members of the Board: Sonja Hammerschmid, Saskia Leopold, Danielle Spera

KONTAKT | CONTACT

PRESSE | PRESS / PUBLIC RELATIONS

Klaus Pokorny
Tel. +43.1.525 70-1507
klaus.pokorny@leopoldmuseum.org
presse@leopoldmuseum.org

Veronika Werkner
Tel. +43.1.525 70-1541
veronika.werkner@leopoldmuseum.org
presse@leopoldmuseum.org

ALLGEMEINER KONTAKT | GENERAL CONTACT

Leopold Museum – Privatstiftung
MuseumsQuartier Wien
Museumsplatz 1, 1070 Wien | Vienna

Tel. +43.1.525 70-0
office@leopoldmuseum.org
www.leopoldmuseum.org

FIND US ON

<https://www.facebook.com/LeopoldMuseum>
http://instagram.com/leopold_museum
https://twitter.com/Leopold_Museum
<https://www.youtube.com/user/LeopoldMuseumWien>
<https://at.linkedin.com/company/leopold-museum-privatstiftung>

#Wien1900Exhibition
#LeopoldMuseum
#LoveLeopold

Pressebilder und Presstexte finden Sie im Pressebereich auf unserer Website: www.leopoldmuseum.org/presse

Die Pressebilder sind in Zusammenhang mit der Berichterstattung zu den Ausstellungen und Projekten honorarfrei zu verwenden. Es ist die jeweils komplette Bildlegende und der jeweilige Copyrightvermerk vollständig anzuführen. Die Nutzung ist frei von Nutzungsgebühren, solange sie einen durch den Informationszweck gerechtfertigten Umfang nicht übersteigt.

Press images and press releases can be found in the press section of our website: www.leopoldmuseum.org/en/press/
Press images may be used free of charge in the context of exhibition reports. The picture captions and corresponding copyright notices must be cited in full. No fees are payable for using the photographs, as long as their use does not exceed a volume justified for information purposes.

Partner des Leopold Museum
Partner of the Leopold Museum

Partner

Förderer
Benefactor

Projektsponsor
Project sponsor

Medienpartner
Media partner